

Werkhof Irgenhusen, 8330 Pfäffikon

Baudirektion Kanton Zürich

Hochbauamt

Architekten
Holzbauplaner
Bauleitung

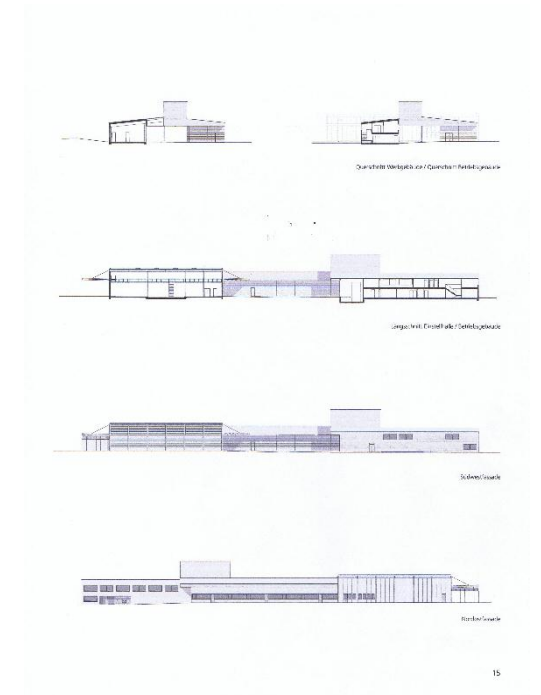
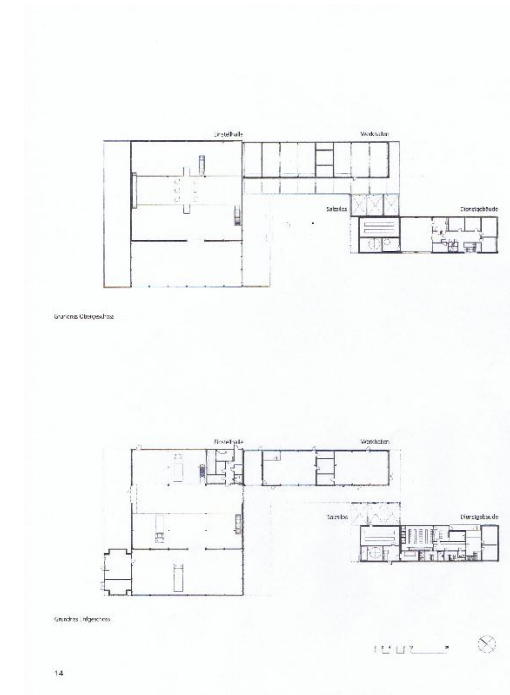
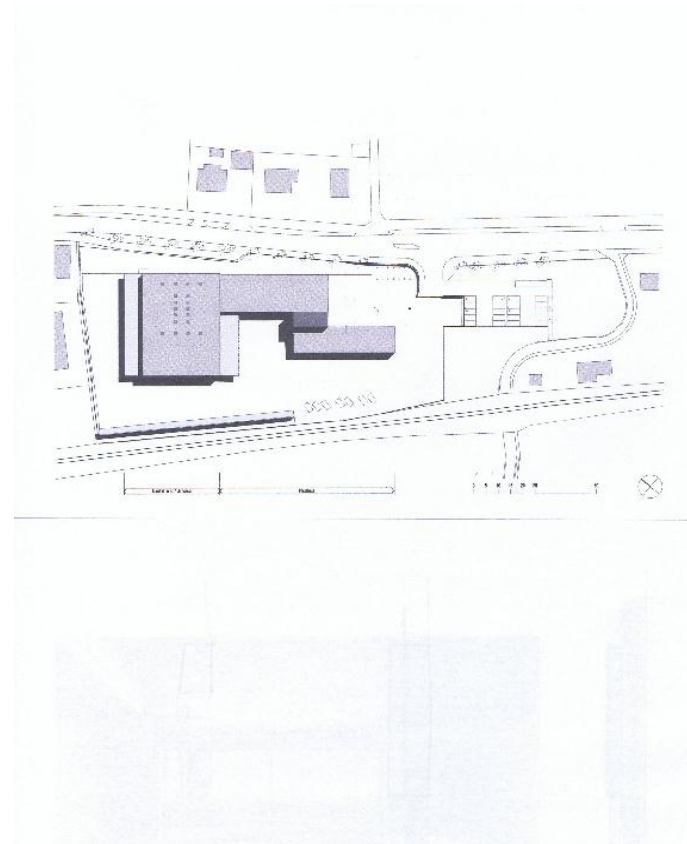
Hopf & Wirth Architekten, Winterthur
Reusser GmbH, Winterthur
Arthur Schlatter, Bauleitungen, Wernetshausen

Baudaten
Baubeginn Oktober 2005
Bezug, Einweihung Oktober 2006

Gebäudevolumen
Neubau 10'060 m³
Umbau 14'040 m³

Geschossfläche
Neubau 1'120 m²
Umbau 2'160 m²

Baukosten
Neubau 7,0 Mio.
Umbau 0,6 Mio.



Industriearchitektur im Einklang mit sensibler Umgebung



Der Architekt hat ein Holzbau mit einer Schindelfassade aus Lärchenholz konzipiert.

In beiden Gebäudeteilen ist die Holzkonstruktion sichtbar belassen. In der Werkhalle dominiert das Bild der Stützen und Träger der Holzskelettbauweise, die die gedämmten Holzelemente von Fassade und Dach tragen.

Im Dienstgebäude, wo die gleichen Holztafeln als statische Zellenstruktur eingesetzt sind, bildet der aus feuerpolizeilichen Gründen mit Gipsfaserplatten verkleidete Erschliessungsbereich den Ausgangspunkt für einen differenzierten Material- und Farbeinsatz.

